



Barbecue au charbon de bois sphérique, portatif de 22 po

MANUEL D'UTILISATION, D'ENTRETIEN ET D'ASSEMBLAGE

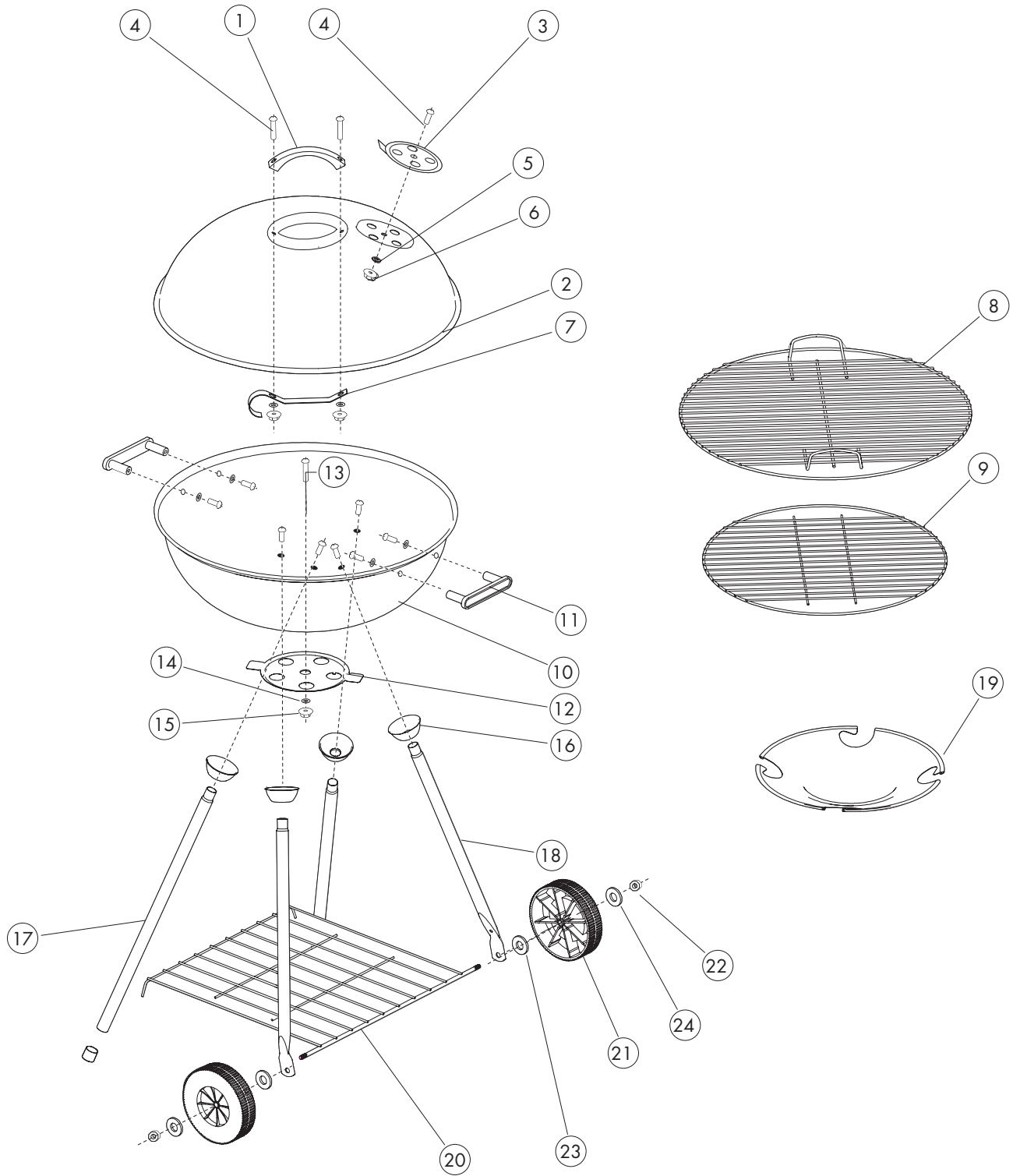


85 - 1448 - 8
ST22022D

Lisez ce guide et conservez-le comme référence.

En cas de préassemblage, laissez ce guide avec le barbecue pour fins de consultation par le propriétaire.

Pour toute question sur le barbecue, les pièces, la garantie et le dépannage, veuillez téléphoner au 1 877 707 5463.



LISTE DES PIÈCES

Élément	Quantité	Désignation
1	1	Poignée, Couvercle (embout à plat –Vis et rondelle incluse)
2	1	Couvercle
3	1	Soupape, Couvercle
4	1	Vis, Soupape
5	1	Rondelle, Soupape
6	1	Ecrou, Soupape
7	1	Crochet à suspendre au couvercle
8	1	Gril
9	1	Grille
10	1	Cuve à feux
11	2	Poignée, Cuve à feux (Embout à angle inclinée- Vis et rondelle incluse)
12	1	Trappe à cendres, Cuve à feux
13	1	Vis, Trappe à cendres
14	1	Rondelle, Trappe à cendres
15	1	Ecrous, Trappe à cendres
16	4	Support de montant
17	2	Montant long (Vis et rondelle incluse)
18	2	Montant court (Vis et rondelle incluse)
19	1	Cendrier
20	1	Étagère en grillage
21	2	Roulette
22	2	Roue, Ecrou de roué (plastique noir)
23	2	Rondelle, Roue (plastique)
24	2	Roulette, Rondelle

INSTRUCTIONS D'ASSEMBLAGE

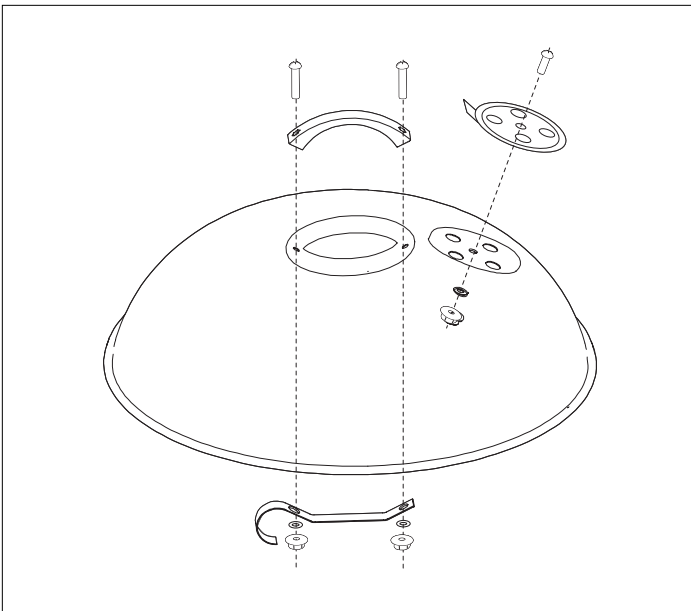
Outils requis

- Clé ouverte de 5/16 po
- Tournevis à lame plate
- Pincés
- ⊕ Tournevis

Liste de contrôle à consulter avant l'assemblage

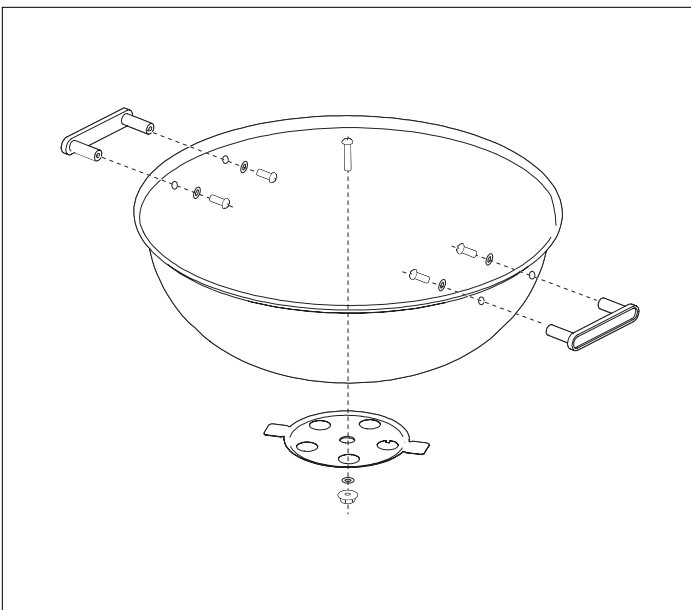
1. Pour effectuer rapidement et facilement l'assemblage, suivez les instructions ci-dessous en respectant l'ordre chronologique des étapes.
2. Inspectez soigneusement toutes les pièces en prenant soin de les comparer à celles de la nomenclature des pièces.
3. S'il manque des pièces, assurez-vous de l'indiquer ultérieurement au personnel du magasin où vous avez acheté l'article.

Avertissement: De grand soins ont été pris Durant la fabrications pour enlever tout les rebords tranchant mais vous devez tout de même manipulée les composent avec soins pour éviter les possibilité de blessure.



1

Installer la poignée de couvercle (1) et le crochet à suspendre au couvercle (7) au même moment au couvercle (2) utilisant les vis et rondelles déjà incluse avec la poignée de couvercle.



2

Installer la soupape (3) au couvercle utilisant las vis (4), rondelle (5) et écrou (6). Installer les deux poigne de cuve a feux (6) avec embout a angle inclinée (11) a la cuve a feux (10) utilisant) utilisant les vis et rondelles déjà incluse avec les poignées.



3

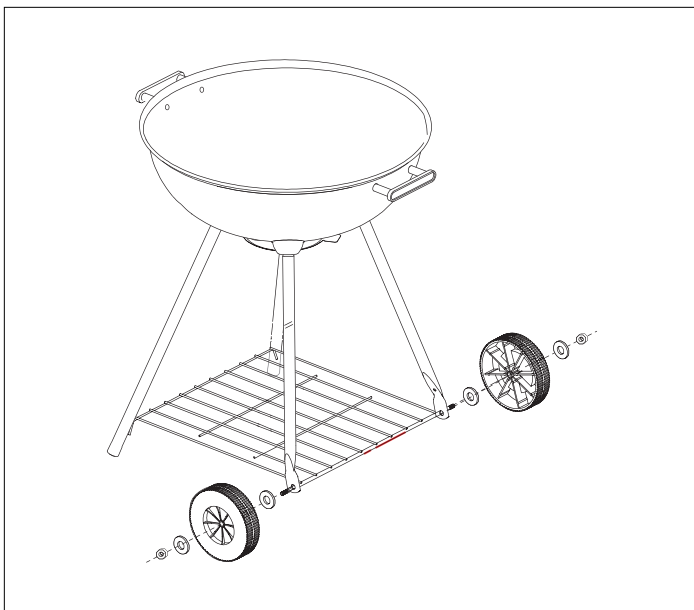
Insérer les supports de montant (16) sur les montant court (18) et les montants long (17), et attachée les en dessous de la cuve a feux (10), une a la fois, utilisant les vis et rondelles déjà incluse avec chaque montant. Serrée a la main jusqu'a ce que chaque montant soit assemblée.

Remarque: Une poignée devrait être positionnée entre les deux monts long et l'autre poigne doit être positionnée entre les deux montant court.



4

Insérer l'étagère en grillage (20) dans les montants. Les embouts courber vont dans les orifices des montant long en premier. Ensuite aligner et insérer l'autre extrémité dans les orifices des montants court. (Assurer que les orifices le plus près a l'extrémité des montants font face a l'extérieur).



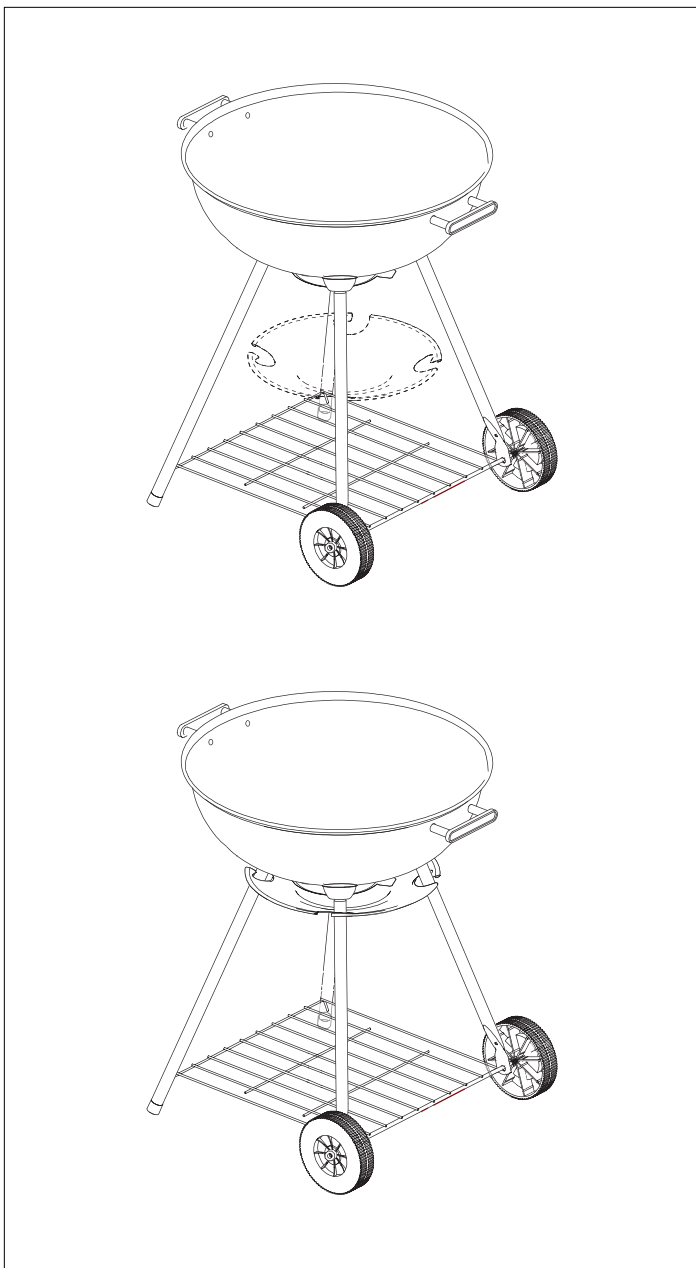
5

Insérer les rondelles (23), roues (21), et rondelles (24) et solidifier avec les écrous de roues (22) des deux coter.



6

Serrer toutes les vis pour vous assurer que le tout est solide avant de mettre debout.



7

Installer le cendrier (19) aligner les onglets avec les montants et tourner pour verrouiller en position.



8

Positionnée la petite grille (9) dans la cuve à feu et le gril (8) dessus la cuve à feu.

IMPORTANT

Tout comme c'est le cas pour tout autre barbecue sphérique, vous devez prendre soin d'éviter que la chaleur endommage tout article qui se trouve autour de cet appareil de cuisson et sous ce dernier. Pour éviter d'endommager le barbecue, ne l'arrosez pas lorsqu'il est chaud. Fermez le ou les évent(s) pour éteindre les tisons. Pour éviter de vous blesser, manipulez soigneusement le barbecue et tous ses composants.

MISES EN GARDE

- Assemblez le barbecue en suivant les instructions, car il peut être dangereux s'il est mal assemblé.
- Gardez toute matière inflammable à au moins 50 cm (24 po) du dessus, du fond, de l'arrière et des côtés du barbecue.
- Ne mettez jamais de housse ni d'autre article sur la tablette inférieure du barbecue.
- Ne vous penchez jamais au-dessus du barbecue durant l'allumage.
- Nettoyez le barbecue régulièrement.
- Ne mettez jamais d'essence, d'allume-feu ni d'alcool sur le charbon de bois. N'utilisez jamais de charbon de bois à auto-allumage.
- Ne laissez jamais les enfants et les animaux domestiques près du barbecue sans surveillance.
- Assurez-vous que le cendrier est en place lorsque vous utilisez le barbecue.
- Enlevez toujours le couvercle pour allumer le barbecue. Ne remettez pas le couvercle tant que le barbecue n'est pas allumé.
- Attendez que le charbon soit complètement éteint avant de vider le cendrier. Ne touchez jamais les grilles ni les cendres pour voir s'ils sont chaudes.
- N'utilisez pas d'eau pour contrôler les flambées, car vous pourriez endommager le fini émaillé. Fermez partiellement les événements et mettez le couvercle. Pour éteindre les tisons, fermez complètement les événements après avoir mis le couvercle sur le barbecue.
- Portez des gants isolants durant la cuisson et pour régler les événements, pour ajouter du charbon et pour manipuler le couvercle ou le thermomètre.
- Ne jetez jamais de cendres où elles pourraient causer un incendie. Ne jetez jamais de tisons ardents ; attendez qu'ils soient complètement éteints. Ne rangez pas le barbecue tant qu'il n'est pas complètement éteint.
- Si le barbecue n'est pas utilisé pendant un certain temps, assurez-vous qu'il n'y a pas de fuite de gaz et que le brûleur n'est pas obstrué. Consultez les instructions pour savoir comment procéder.

MISE EN GARDE

**Ce barbecue est conçu pour être utilisé à l'extérieur seulement !
Ne l'utilisez que dans un endroit bien aéré, et jamais dans un garage,
dans un bâtiment ni dans aucun autre endroit clos.**

Distance minimale de tout matériau combustible :

- 76 cm (30 po) de chaque côté du barbecue.
- 76 cm (30 po) de l'arrière du barbecue.
- Gardez toujours la zone environnante propre et n'y laissez aucune matière combustible telle que de l'essence, du liquide inflammable, du papier ou des linges huileux.
- N'utilisez pas le barbecue en dessous d'une structure en porte-à-faux.
- Cet appareil est conçu pour un usage extérieur seulement et ne doit pas être utilisé dans un véhicule de plaisance ni sur un bateau.
- Utilisez ce barbecue à l'extérieur, dans un endroit bien aéré, à au moins 3 m (10 pi) de toute habitation ou structure.
- Le barbecue devient chaud durant l'utilisation ; ne le laissez jamais sans surveillance.
- Ne l'utilisez pas dans un garage ni dans un endroit clos.
- Ne laissez jamais le barbecue fonctionner sans surveillance.
- N'obstruez pas le passage de l'air autour du barbecue.
- N'utilisez pas le barbecue si vous êtes sous l'influence de la drogue.
- Ne laissez pas les enfants s'amuser à proximité du barbecue.

DISTRIBUTOR

Trileaf Distribution Trifeuil
Toronto, Canada
M4S 2B8

